

*“Innovación en Gestión Humana. Experiencias de transformación y crecimiento en las organizaciones públicas y privadas”*

**if** **FORO**  
**DE CAPITAL HUMANO**



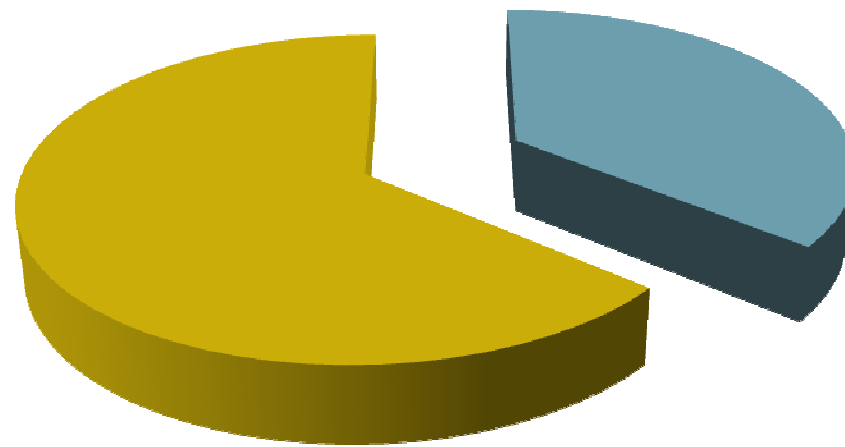
## Conozca el perfil de quienes participarán en el FORO DE CAPITAL HUMANO:

A través de una encuesta específica realizada en el  
mes de Mayo,  
512 personas manifestaron su interés en participar  
de este evento.

En función de estas respuestas podemos brindarles a  
ustedes una aproximación acerca de:

¿Quiénes estarán participando en el Foro de Capital  
Humano?

## Distribución por sexo



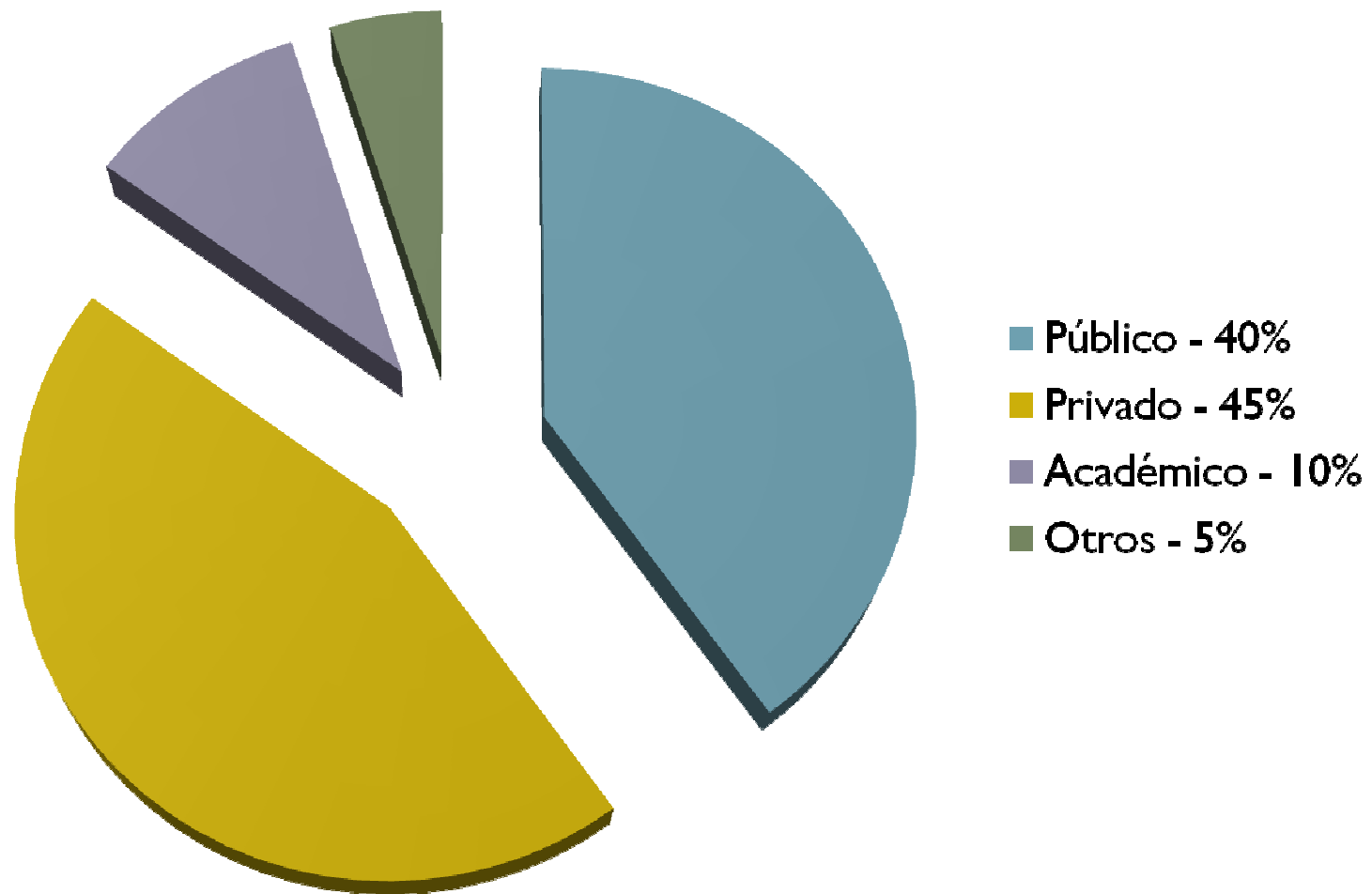
- Masculino 36%
- Femenino 64%

## Distribución por edades

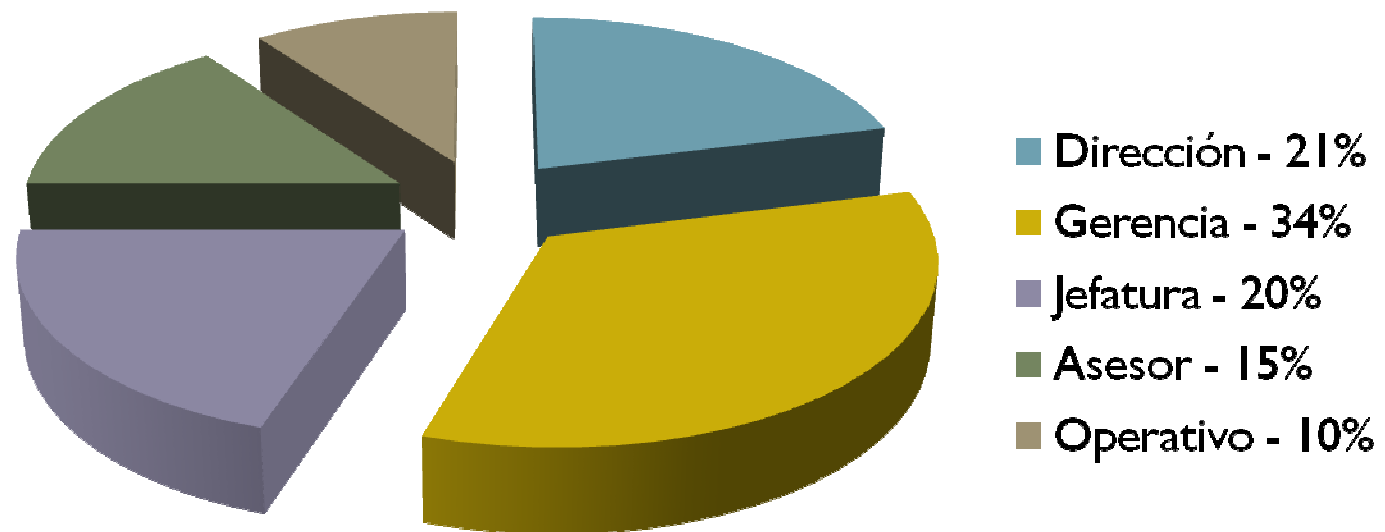


- Entre 20 y 30 años - 11%
- Entre 31 y 40 años - 28%
- Entre 41 y 50 años - 36%
- 51 años o más - 25%

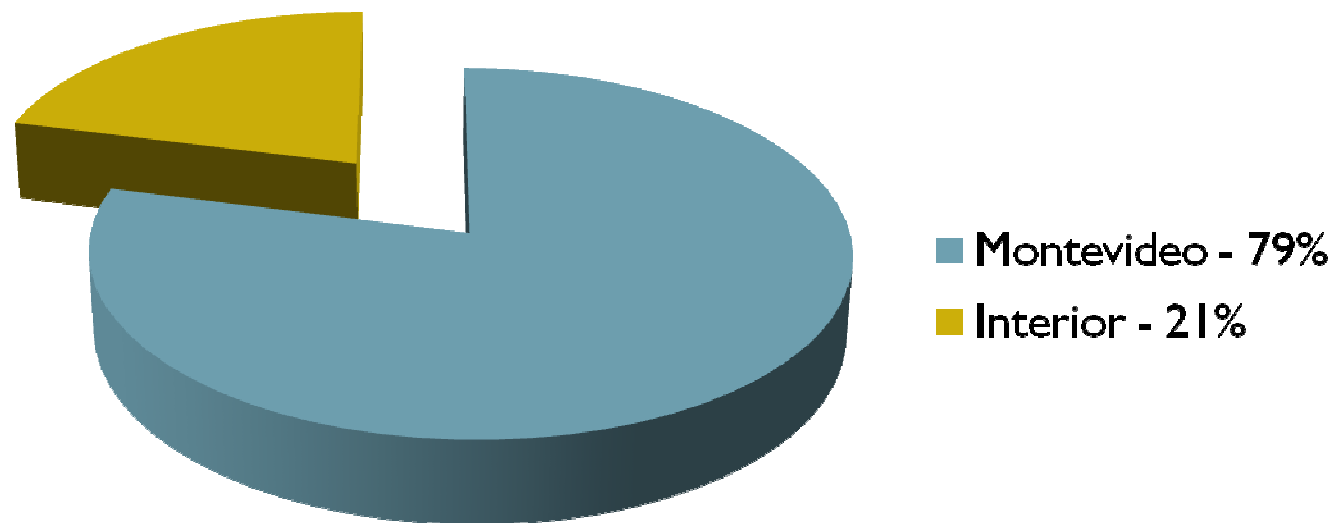
## Distribución por Área de Actividad



## Distribución según posición en las organizaciones



## Distribución por lugar de residencia:



ESTE FORO ES PARA USTED!

---